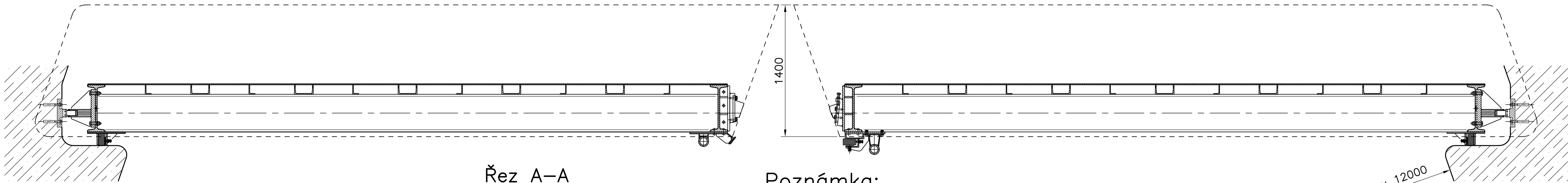
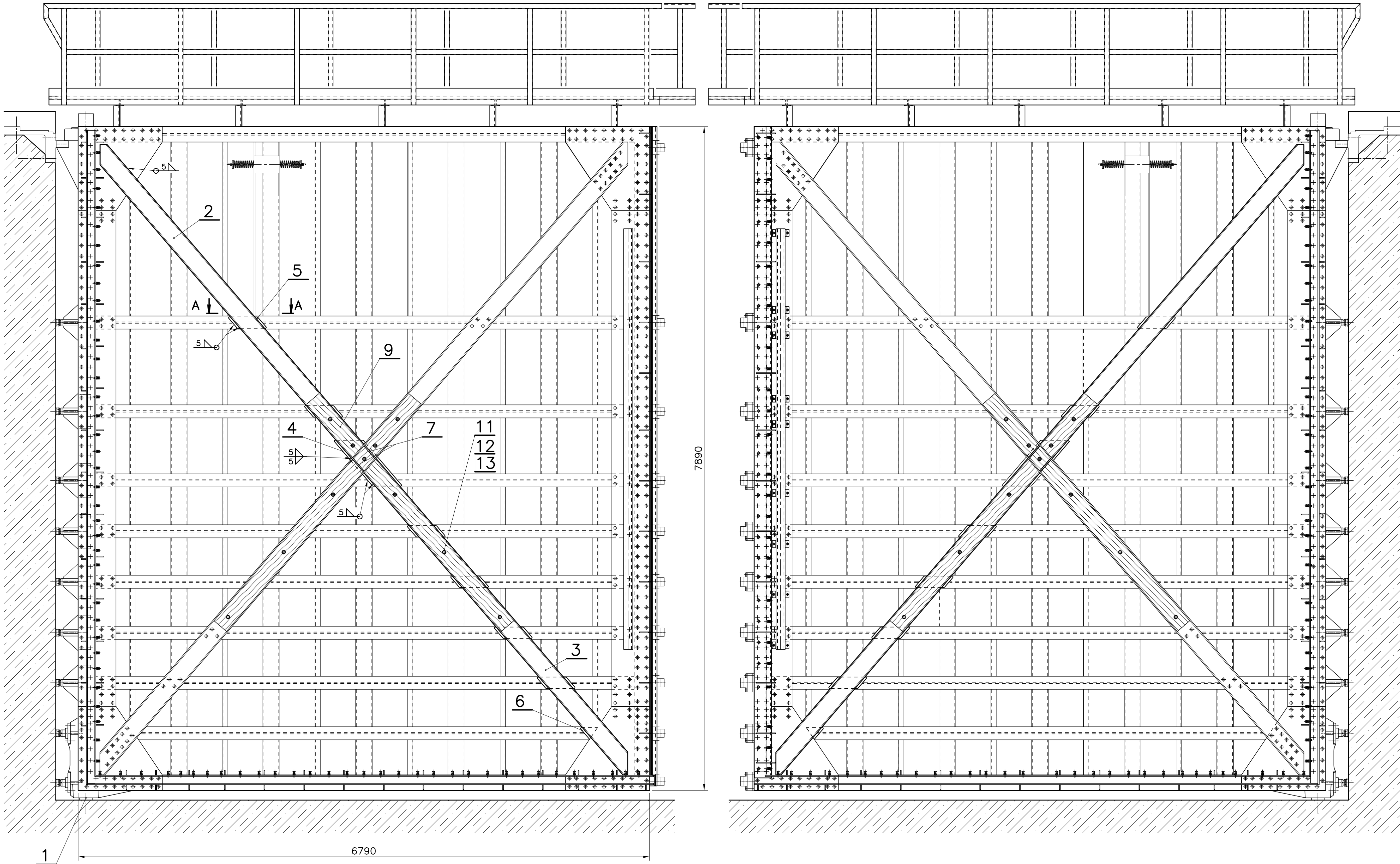


Pravá vráťeň

Napříměný pohled z dolní vody

Levá vráťeň

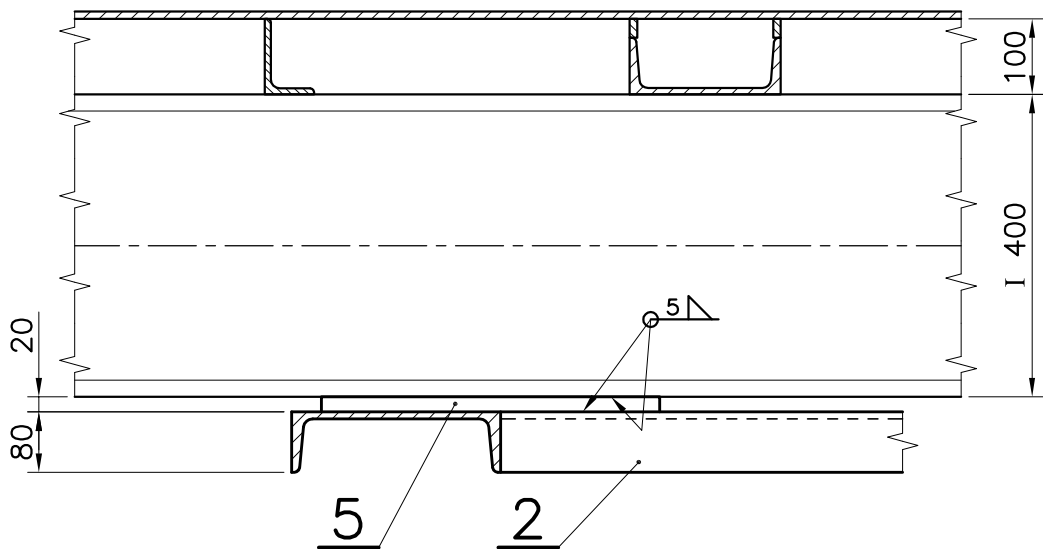


Řez A-A

M1:10

Detail srazu

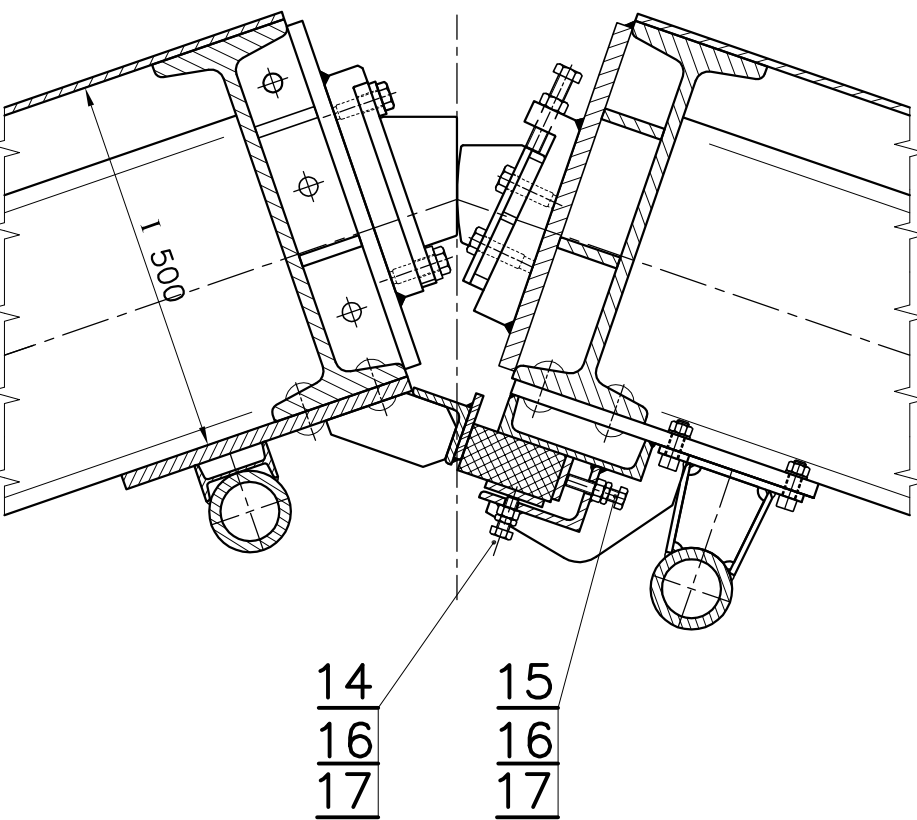
M1:10



Poznámka:

1. Původní diagonálu =220x20 demontovat vč. podkladních destiček a nýtů
2. Demontovat dubový nárazník
3. Přivařit podkladní desky pos. 4,5,6
4. Přivařit diagonály U 220 pos.2,3
5. Vevařit žebra pos.7
6. Původní nárazník rozdělit na 3 díly a namontovat na původní diagonálu
7. Díly nového nárazníku pos. 9 namontovat na novou diagonálu pos.2,3

šířka komory 12000



17	DIN 439B	204	Matice M16	A2-70			0,02
16	DIN 934	204	Matice M16	5.6		Přivařit	0,03
15	DIN 933	30	Šroub M16x60	A2-70			0,13
14	DIN 933	204	Šroub M16x50	A2-70			0,11
13	DIN 9021	44	Podložka 20	A2			-
12	DIN 934	22	Matice M20	A2-70			0,07
11	DIN 931	22	Šroub M20x130	A2-70			0,35
Pozice	Č. výkresu / polotovaru	Kusů	Název	Materiál	Čistý rozměr	Poznámka	Čistá hm.

10							
9		4x	Nárazník	Dub	=120x200-3,7bm		80,0
8							
7	ČSN 42 5310	4	Žebro	S235	Pl.12x70x198		1,4
6	ČSN 42 5310	2	Podkladní deska	S235	Pl.20x140x210		2,1
5	ČSN 42 5310	12	Podkladní deska	S235	Pl.20x135x470		8,0
4	ČSN 42 5310	2	Podkladní deska	S235	Pl.20x270x950		32,0
3	ČSN 42 5570	2	Diagonála (dolní díl)	S235	U220-4,9 bm	1xP,1xL	145,0
2	ČSN 42 5570	2	Diagonála (horní díl)	S235	U220-4,9 bm	1xP,1xL	145,0
1	D.1-1	2	Patní ložisko D0	sestava			60,0
Pozice	Č. výkresu / polotovaru	Kusů	Název	Materiál	Čistý rozměr	Poznámka	Čistá hm.
Měřítko : 1:30	Vypracoval : Ing.O. Dubský	Akce : 1391170015			Dubský & Hažecký		
1:10	Schválil :	protikoroziní ochrana vrat PK Brandýs n.L.			Družstevní ohoz 5a		
Paré :		Stupeň dokumentace : DPS			Datum : červen 2021		
Název :		VZPĚRNÁ VRATA DO Dispozice			D.1.a		
Číslo výkresu :		D.1.a			Formát : A1-		
Počet listů : 2					List : 1		